

УТВЕРЖДАЮ:

И.о. министра лесного хозяйства  
и пожарной безопасности  
Забайкальского края

 В.В. Шрейдер  
11 декабря 2025 год

Акт  
лесопатологического обследования N 2025-22-242  
лесных насаждений Хилокского лесничества  
Забайкальского края (субъект Российской Федерации)

Способ лесопатологического обследования: 1. Визуальный

☐

2. Инструментальный

☒

Место проведения

Участковое лесничество	Урочище (дача)	Квартал	Выдел	Площадь выдела, га	Лесопатологический выдел	Площадь лесопатологического выдела, га
Могзонское	-	176	4	3,6	-	-

Лесопатологическое обследование проведено на общей площади 3,6 га.

Кадастровый номер участка: -

(для участков, предоставленных в постоянное (бессрочное) пользование, аренду)

Документ о праве пользования:

(тип документа о праве пользования, дата, номер, вид разрешенного использования лесов)

**2. Инструментальное (детальное) обследование лесных насаждений.**  
(раздел включается в акт, в случае проведения лесопатологического  
обследования инструментальным способом)

2.1. Лесничество Хилокское Участковое лесничество Могзонское  
Квартал 176 Выдел 4 Лесопатологический выдел -

Наличие ограничений или особенностей участка, влияющих на назначение СОМ:  
Угроза высокой пожарной опасности в лесах и возникновение очагов вредных организмов.  
(отметка о наличии ООПТ, ОЗУ, водоохраной зоны, радиоактивного загрязнения лесов,  
угрозы возникновения очагов вредных организмов или пожарной опасности в лесах).

2.2. Фактическая таксационная характеристика лесного насаждения  
соответствует (не соответствует) таксационному описанию (нужное подчеркнуть).

Причины несоответствия: давность лесоустройства 2002 год; повреждение лесным  
пожаром текущего года (№42/26 от 02.05.2025г.)

Ведомость насаждений с выявленными несоответствиями таксационным описаниям  
приведена в приложении 1 к Акту.

2.3. Состояние насаждений:

с нарушенной устойчивостью (средневзвешенная категория состояния  $\geq 1,51 \leq 4,50$ ) ☐

с утраченной устойчивостью (средневзвешенная категория состояния  $\geq 4,51$ ) ☒

устойчивое (средневзвешенная категория состояния  $< 1,50$ ) ☐

2.4. Причины ослабления, повреждения, средневзвешенная категория состояния  
насаждения: устойчивый низовой пожар текущего года высокой интенсивности (873),  
Кср.нас.=4,84.

2.4.1. Заселено (отработано) стволовыми вредителями:

Вид вредителя	Порода	Встречаемость заселенных деревьев, % от запаса породы	Встречаемость отработанных деревьев, % от запаса породы	Степень заселения лесного насаждения (слабая, средняя, сильная)
1	2	3	4	5
Усач длинноусый серый	Л	80	-	сильная
Заболонник березовый	Б	100	-	сильная
Усач черный сосновый	С	100	-	сильная

#### 2.4.2. Повреждено огнем:

Вид пожара	Порода	Состояние корневых лап		Состояние корневой шейки		Высушивание луба		Обугленность древесины более 1/3 высоты ствола	
		процент поврежденных огнем корней	процент деревьев с данным повреждением	Обугленность древесины корневой шейки по окружности (1/4; 2/4; 3/4; более 3/4)	процент деревьев с данным повреждением	По окружности (1/4; 2/4; 3/4; более 3/4)	процент деревьев с данным повреждением	По окружности ствола (менее 1/2; более 1/2)	процент деревьев с данным повреждением
1	2	3	4	5	6	7	8	9	10
устойчивый низовой пожар текущего года высокой интенсивности	С	87	87	Более 3/4	87	Более 3/4	87	Более 1/2	87

#### 2.4.3. Поражено болезнями:

Болезнь/возбудитель	Порода	Встречаемость, % от запаса насаждения	Степень поражения лесного насаждения (слабая, средняя, сильная)
1	2	3	4
-	-	-	-

2.5. Выборке подлежит 87 % деревьев (указывается общий % запаса деревьев подлежащий рубке, от общего запаса насаждения),

в том числе:

без признаков ослабления \_\_\_\_% (причины назначения \_\_\_\_\_);  
 ослабленных \_\_\_\_% (причины назначения \_\_\_\_\_);  
 сильно ослабленных \_\_\_\_% (причины назначения \_\_\_\_\_);  
 усыхающих \_\_\_\_% (причины назначения \_\_\_\_\_);  
 свежего сухостоя 87 %,  
 свежего ветровала \_\_\_\_%;  
 свежего бурелома \_\_\_\_%;  
 старого сухостоя \_\_\_\_%;  
 старого ветровала \_\_\_\_%;  
 старого бурелома \_\_\_\_%.

2.6. Полнота лесного насаждения после уборки деревьев, подлежащих рубке, составит 0  
 Критическая полнота для данной категории лесных насаждений и преобладающей породы составляет 0,3.

## ЗАКЛЮЧЕНИЕ к инструментальному обследованию участка.

С целью предотвращения негативных процессов, снижения ущерба от их воздействия, назначено:

По результатам ЛПО установлено, что фактическая таксационная характеристика лесного участка не соответствует таксационному описанию. Причина несоответствия: давность лесоустройства 2002 год; насаждение повреждено лесными пожарами текущего года.

Средневзвешенная категория санитарного состояния насаждения - 4,84.

Средневзвешенная категория санитарного состояния по породам: сосна-4,8, лиственница - 5,0, береза – 5,0.

Оценка биологической устойчивости насаждения – с утраченной устойчивостью.

Остаточная полнота насаждения снижается после рубки ниже минимальных значений, назначаем сплошную санитарную рубку.

Участковое лесничество	Урочище (дача)	Квартал	Выдел	Площадь выдела, га	Лесопатологический выдел	Площадь лесопатологического выдела, га	Вид мероприятия	Площадь мероприятия, га	Породы	Доля выбираемой древесины по запасу, %	Рекомендуемый срок проведения мероприятия
1	2	3	4	5	6	7	8	9	10	11	12
Могзонское	-	176	4	3,6	-	-	ССР	3,6	Л	80	02.09.2027г
									С	100	
									Б	100	

Ведомость временной пробной площади и абрис участка прилагаются (приложение 2 и 3 к Акту).

РЕКОМЕНДАЦИИ по проведению мероприятий, не относящихся к мероприятиям по предупреждению распространения вредных организмов. Меры лесовосстановления.

Дата проведения ЛПО 03.09.2025 г.

Дата составления документа 26.09.2025 г.

Исполнитель работ по проведению лесопатологического обследования:

Фамилия, имя и отчество (при наличии) Ланцов Александр Николаевич

Организация КГСАУ Хилокский участок.

Должность Начальник участка

Подпись \_\_\_\_\_  \_\_\_\_\_ Телефон 89144382866

**Ведомость участков леса с выявленными несоответствиями таксационным описаниям**  
Субъект Российской Федерации Забайкальский край Лесничество Хилокское  
Участковое лесничество Могзонское Урочище -

Год проведения лесоустройства	Номер квартала	Номер выдела	Площадь выдела, га	Целевое назначение лесов	Категория защитных лесов	ОЗУ	Источник данных	Номер лесопатологическо го выдела	Площадь лесопатологическо го выдела, га	Таксационная характеристика									Заложено пробных площадей	
										Состав	порода	возраст, лет	средняя высота, м	средний диаметр,	тип леса	полнота	бонитет	запас, куб. м/га	количес тво, шт.	Общая площадь , га
1	2	3	4	5	6	7	8	9	10	11	12	13	14	15	16	17	18	19	20	21
2002	176	4	3,6	Защитные леса	Запретные полосы лесов вдоль водных объектов		ТО	х	х	5Л5Б	Л Б	40	8	8	РТ	0,4	4	40	х	
										Единичные деревья 10Л	Л	150	19	24				10		
							Ф	-	-	Погибшее насаждение 8Л2Б+С*	Л Б С	60* 50* 60*	16* 14* 15*	20* 12* 20*	-	0*	-	32* 8* 2*	1	0,5
										Единичные деревья 10Л*	Л	60*	16*	20*	-	-	-	8*	-	-

Условные обозначения:

ТО - таксационные описания, Ф - фактическая характеристика лесного насаждения, \*-акт натурного обследования.

Исполнитель работ по проведению лесопатологического обследования:

Фамилия, имя и отчество (при наличии) Ланцов Александр Николаевич Подпись

### Результаты проведения лесопатологического обследования лесных насаждений за сентябрь 2025 г.

Субъект Российской Федерации Забайкальский край Лесничество Хилокское

Участковое лесничество Могзонское\_ Урочище (лесная дача) -

Номер квартала		Номер выдела		Площадь выдела, га		Целевое назначение лесов		Категория защитных лесов		ОЗУ		Номер лесопатологического выдела		Площадь лесопатологического		Таксационная характеристика лесного насаждения										Число деревьев на временной пробной площади, шт.		Распределение деревьев по категориям состояния, % от запаса														Причина ослабления, повреждения		Подлежит рубке, % от запаса		Назначенные мероприятия	
1	2	3	4	5	6	7	8	9	10	11	12	13	14	15	16	17	18	19	20	21	22	23	24	25	26			27	28	29	30	31	32	33	34	35	36										
176	4	3,6	Защитные леса	Запретные полосы лесов вдоль водных объектов	-			Погибшее насаждение 8Л2Б+С*	Л Б С	60* 50* 50*	16* 14* 15*	20* 12* 20*	-   	0*   		32* 8* 2*	62 54 4									80 100 100							873*	80 100 100	ССР	3,6											
								Единичные деревья 10Л*	Л	60*	16*	20*	-	-	-	8*	18							20																							
																50*	138							13		87								87													

Условные обозначения: Н - деревья не подлежат рубке; Р - деревья подлежат рубке;

873\*-устойчивый низовой пожар текущего года высокой интенсивности

Исполнитель работ по проведению лесопатологического обследования:

Фамилия, имя и отчество (при наличии) Ланцов Александр Николаевич

Подпись  Дата составления документа 26.09.2025г

## ВРЕМЕННАЯ ПРОБНАЯ ПЛОЩАДЬ N

1.1. Субъект Российской Федерации Забайкальский край Лесничество Хилокское  
Участковое лесничество Могзонское Урочище -  
Квартал 176 Выдел 4 Площадь выдела 3,6 га  
Лесопатологический выдел - Площадь лесопатологического выдела - га

1.2. Метод перече́та:  
сплошной, ленты перече́та, круговые площадки постоянного радиуса,  
реласкопические площадки (нужное подчеркнуть).  
Количество лент/площадок 1 шт  
Размеры площадок (длина x ширина/радиус) 250\*20м  
Размер временной пробной площади: 0,5 га

1.3. Фактическая таксационная характеристика насаждения:  
Состав: погибшие насаждения 8Л2Б+С/единичные деревья 10Л, возраст Л-60 лет, Б-50 лет, С-60 лет; тип леса -, полнота 0\*, бонитет-, запас на га: 42/8\* м³, возобновление: отсутствует

1.4. Номер очага вредных организмов \_\_\_\_\_  
Тип очага вредных организмов: эпизодический, хронический (нужное подчеркнуть).  
Фаза развития очага вредных организмов: начальная, нарастания численности, собственно вспышка, кризис (нужное подчеркнуть).

1.5. Причина ослабления, повреждения насаждения и время: устойчивый низовой пожар текущего года высокой интенсивности (код-873).

Состояние насаждения: насаждение с утраченной устойчивостью.  
Средневзвешенная категория состояния насаждения: Кср.нас = 4,84 (погибшие лесные насаждения).

1.6. Назначенные мероприятия: сплошная санитарная рубка с оставлением жизнеспособных деревьев.

Примечание: *В насаждении заложена пробная площадь с раскопкой корневой шейки у дерева пород сосна; выявлена обугленность древесины корневой шейки более  $\frac{3}{4}$  окружности ствола; обугленность ствола с повреждением камбия  $\geq \frac{3}{4}$  окружности ствола*

Исполнитель работ по проведению лесопатологического обследования:

Фамилия, имя и отчество (при наличии) Ланцов Александр Николаевич

Подпись \_\_\_\_\_

Дата составления документа 26.09.2025г.

## ВЕДОМОСТЬ ПЕРЕЧЕТА ДЕРЕВЬЕВ

(для сплошного, ленточного перечета на круговых площадках постоянного радиуса)

Порода: Лиственница средневзвешенная категория состояния 4,80

Ступени толщины, см	Количество деревьев по категориям состояния, шт.																Всего	
	1		2		3		4		5		5 (а, б, в)			5 (г, д, е)				
	Н	З	Н	З	Н	З	Н	З	Н	З	Н	З	О	Н	З	О	шт./м³	в том числе подлеж ит рубке, %
1	2	3	4	5	6	7	8	9	10	11	12	13	14	15	16	17	18	19
8																		
12							4					7					11/0,8	64
16							5					13					18/2,7	72
20							6					23					29/7,3	79
24							3					15					18/6,8	83
28												4					4/2,2	100
32																		
36																		
40																		
Итого, шт.							18					62					80	77,5
Итого, м³							4					16					20	
Итого, % от запаса по породе							20					80						80
Свежий сухостой -16 м³/67%																		

Причины назначения в рубку деревьев категорий состояния:

- 1 \_\_\_\_\_
- 2 \_\_\_\_\_
- 3 \_\_\_\_\_
- 4 \_\_\_\_\_



## ВЕДОМОСТЬ ПЕРЕЧЕТА ДЕРЕВЬЕВ

(для сплошного, ленточного перечета на круговых площадках постоянного радиуса)  
 Порода: Береза средневзвешенная категория состояния 5,0

Ступени толщины, см	Количество деревьев по категориям состояния, шт.																Всего	
	1		2		3		4		5		5 (а, б, в)			5 (г, д, е)				
	Н	З	Н	З	Н	З	Н	З	Н	З	Н	З	О	Н	З	О	шт./м³	в том числе подлеж ит рубке, %
1	2	3	4	5	6	7	8	9	10	11	12	13	14	15	16	17	18	19
8												12					12/0,3	100
12												32					32/2	100
16												10					10/1,3	100
20																		
24																		
28																		
32																		
36																		
40																		
Итого, шт.												54					54	100
Итого, м³												4					4	
Итого, % от запаса по породе												100						100
Свежий сухостой -4 м³/100%																		

Причины назначения в рубку деревьев категорий состояния:

- 1 \_\_\_\_\_
- 2 \_\_\_\_\_
- 3 \_\_\_\_\_
- 4 \_\_\_\_\_

## ВЕДОМОСТЬ ПЕРЕЧЕТА ДЕРЕВЬЕВ

(для сплошного, ленточного перечета на круговых площадках постоянного радиуса)

Порода: Сосна средневзвешенная категория состояния 5,0

Ступени толщины, см	Количество деревьев по категориям состояния, шт.																Всего	
	1		2		3		4		5		5 (а, б, в)			5 (г, д, е)				
	Н	З	Н	З	Н	З	Н	З	Н	З	Н	З	О	Н	З	О	шт./м³	в том числе подлеж ит рубке, %
1	2	3	4	5	6	7	8	9	10	11	12	13	14	15	16	17	18	19
8																		
12																		
16												1					1/0,1	100
20												3					3/0,8	100
24																		
28																		
32																		
36																		
40																		
Итого, шт.												4					4	100
Итого, м³												1					1	
Итого, % от запаса по породе												100						100
Свежий сухостой -1 м³/100%																		

Причины назначения в рубку деревьев категорий состояния:

- 1 \_\_\_\_\_
- 2 \_\_\_\_\_
- 3 \_\_\_\_\_
- 4 \_\_\_\_\_

По насаждению: 8Л2Б+С средневзвешенная категория состояния 4,84

Ступени толщины, см	Количество деревьев по категориям состояния, шт.																Всего	
	1		2		3		4		5		5 (а, б, в)			5 (г, д, е)				
	Н	З	Н	З	Н	З	Н	З	Н	З	О	Н	З	О				
																	шт./м³	в том числе подлеж ит рубке, %
1	2	3	4	5	6	7	8	9	10	11	12	13	14	15	16	17	18	19
8												12					12/0,3	100
12							4					39					43/2,8	91
16							5					24					29/4,1	83
20							6					26					32/8,1	81
24							3					15					18/6,8	83
28												4					4/2,2	100
32																		
36																		
40																		
Итого, шт.							18					120					138	89,7
Итого, м³							4					21					25	
Итого, % от запаса по породе							13					87						87
Свежий сухостой -21 м³/87%																		

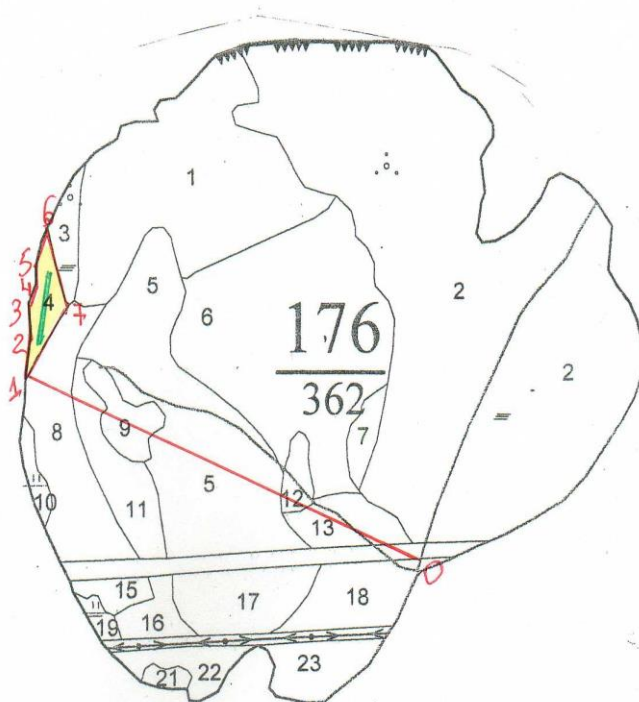
Условные обозначения: Н - не заселено (не поражено, не повреждено), З – заселено стволовыми вредителями (поражено болезнями, повреждено огнем), О - отработано вредителями.



Абрис участка

Масштаб 1:25000

N



Условные обозначения:  - обследуемая площадь

← - маршрутный ход

== - лента перече́та

т. 0 – квартальный столб

N квартала	N выдела	N лесопатологического выдела	Размеры ленты (круговой площадки) перечета					Координаты начала, конца и поворотных точек лент перечета/центров круговых площадок перечета	
			N ленты (площадки)	длина, м	ширина, м	радиус, м	площадь, га		
176	4	-		250	20		0,5	51.769066	112.020806
								51.771469	112.021409

### Пространственное размещение лесопатологических выделов

(включается в Акт при выделении лесопатологических выделов, для указания пространственного расположения поврежденных и погибших насаждений)

Номера точек	Координаты		Длина, м
0-1	51.762379	112.040988	1575
1-2	51.768014	112.020323	132
2-3	51.769441	112.020675	120
3-4	51.770268	112.020444	71
4-5	51.771094	112.021047	79
5-6	51.772145	112.021047	125
6-7	51.772671	112.021388	254
7-1	51.770343	112.022474	275

Исполнитель работ по проведению лесопатологического обследования:

Фамилия, имя и отчество (при наличии) Ланцов Александр Николаевич

Подпись

Дата составления документа 26.09.2025 г.



## Фототаблица №1

**Дата:**03.09.25

**Время:** 12:04

**Широта:**51°46'17,484"

**Долгота:**112°1'17,412"

**Место проведения:** Хилокское лесничество Могзонское участковое лесничество  
квартал:176 выдел :4



Network: 3 сент. 2025 г. 12:04:10 GMT+09:00

Local: 3 сент. 2025 г. 12:04:11 GMT+09:00

51°46'17,484"N 112°1'17,412"E

Хилокский район

Забайкальский край

Хилокское лесничество могзонское участковое лесничество кв 176 в 4

**Исполнитель** Ланцов АН. **Подпись :**

**Телефон:**8-914-438-2



## Фототаблица №2

**Дата:**03.09.25

**Время:** 12:10

**Широта:** 51°46'15,63"

**Долгота:** 112°1'16,92"

**Место проведения:** Хилокское лесничество Могзонское участковое лесничество  
квартал:176 выдел :4



Network: 3 сент. 2025 г. 12:10:18 GMT+09:00

Local: 3 сент. 2025 г. 12:10:18 GMT+09:00

51°46'15,63"N 112°1'16,92"E

39 Нагорная улица

Могзон

Хилокский район

Забайкальский край

Хилокское лесничество Могзонское участковое лесничество кв 176 в 4

**Исполнитель:** Ланцов А.Н. **Подпись :**

**Телефон:**8-914-438-28-66



## Фототаблица №3

**Дата:**03.09.25

**Время:** 12:13

**Широта:** 51°46'12,618"

**Долгота:** 112°1'15,978"

**Место проведения:** Хилокское лесничество Могзонское участковое лесничество  
квартал:176 выдел :4



Network: 3 сент. 2025 г. 12:13:16 GMT+09:00

Local: 3 сент. 2025 г. 12:13:17 GMT+09:00

51°46'12,618"N 112°1'15,978"E

33 Восточная улица  
Могзон

Хилокский район

Забайкальский край

Хилокское лесничество Могзонское участковое лесничество кв 176 в 4

**Исполнитель:** Ланцов А.Н. **Подпись :**

**Телефон:**8-914-438-28-66



## Фототаблица №4

**Дата:**03.09.25

**Время:** 12:18

**Широта:** 51°46'8,4"

**Долгота:** 112°1'14,256"

**Место проведения:** Хилокское лесничество Могзонское участковое лесничество  
квартал:176 выдел :4



**Исполнитель:** Ланцов А.Н. **Подпись :**

**Телефон:**8-914-438-28-66



## Фототаблица №5

**Дата:**03.09.25

**Время:** 12:16

**Широта:** 51°46'9,582"

**Долгота:** 112°1'15,594"

**Место проведения:** Хилокское лесничество Могзонское участковое лесничество  
квартал:176 выдел :4



Network: 3 сент. 2025 г. 12:16:17 GMT+09:00

Local: 3 сент. 2025 г. 12:16:17 GMT+09:00

51°46'9,582"N 112°1'15,594"E

33 Восточная улица

Могзон

Хилокский район

Забайкальский край

Хилокское лесничество Могзонское участковое лесничество кв 176 в 4

**Исполнитель:** Ланцов А.Н. **Подпись :**

**Телефон:**8-914-438-28-66



## А К Т

### натурного обследования

Комиссия в составе участкового лесничего Могзонского участкового лесничества Мишутин И.А. и начальника Хилокского участка КГСАУ «Забайкаллесхоз» Ланцова А.Н. провела детальное обследование выдела 4 квартала 176 Могзонского участкового лесничества Хилокского лесничества ГКУ «Управление лесничествами Забайкальского края». Согласно таксационному описанию 2002 года выдел относится к защитным лесам: запретные полосы лесов вдоль водных объектов.

Выдел 4, площадь-3,6 га; состав: 5Л5Б/единичные деревья 10Л, возраст – 40/150лет, бонитет –4, тип леса – РТ, запас –40/10 м<sup>3</sup>, полнота – 0,4, высота -8/19 м, диаметр – 8/24 см

При натурном обследовании выявлено несоответствие таксационного описания измерением высот, диаметров и определения возраста на модельных деревьях, на площади 0,5 га. Выявлено насаждение со следующей таксационной характеристикой:

Защитные леса: запретные полосы лесов вдоль водных объектов

Состав: погибшее насаждение 8Л2Б+С/единичные деревья 10Л

Возраст: Л – 60 лет, Б – 50 лет, С - 60 лет

Диаметр: Л -20 см, Б-12 см, С – 20 см

Высота: Л -16 м, Б – 14 м, С – 15 м

Тип леса: -

Полнота: 0

Запас -42/8 м<sup>3</sup>

Бонитет: -

Подрост: -нет.

Участковый лесничий Могзонского  
Участкового лесничества



Мишутин И.А.

Начальник Хилокского участка КГСАУ  
Забайкаллесхоз



Ланцов А.Н.

## Таксационное описание

Хилокский Могзонское л-во

Категория зашитности: запретные полосы рек водоохр.

Квартал: 176

Состав, :Э л : В : Д : К Г : Б : Тип : Л : Запас сырораств. : К : Запас на выделе, мЗ  
 П в: Пло-: подрост, :Я: л е : о : В : и : л р : о : леса : о : леса, мЗ : л :  
 оы: шадь, : подросток, :р: е с : з : ы : а : : н : : л : : : Един: Захламлен: хозяйственный:  
 м д: : почва, :у: м а : р : с : м : в в : и : тип : н : На : : В т.ч.о : : дер.: : : : :  
 е е: га : рельеф, :с: е : а : о : е : о о : т : лесор.: о : : Общий: по : в : Сухо: Ре-: ест.: : : :  
 р л: : особенности : -н : с : т : т : з : з : е : услов.: т : га : на : сост.: а : стоя : дин: воз.: Осий: : : : :  
 а : : выдела : н: т : т : а : р : р : т : : а : : выдел: пород: р : : : : : вида:

1 44,0 8Л1С1В 1 Л 100 17 18 5 2 4 РТ ,6 160 7040 5632  
 17 С 17 18 В2 704  
 Б 60 13 14 704

подлесок: СПР РД редкий  
 склон СЗ-5

2 134,0 7ЕРЗИВК 1 ЕР 10 1 2 2 1 5А ОС ,5 5 670 469  
 1 ИВК В4 201

единичные деревья

10Л Л 120 19 24 20 2680

озу: кустарники..

3 3,5 7ЕРЗИВК 1 ЕР 10 1 2 2 1 5А ОС ,7 5 18 13  
 1 ИВК В4 5

озу: кустарники..

4 3,6 5Л5В 1 Л 40 8 8 2 1 4 РТ ,4 40 144 72  
 8 В В2 72

единичные деревья

10Л Л 150 19 24 10 36

подлесок: ЕР ИВК редкий  
 склон З -5

5 36,0 7С2Л1В 1 С 60 12 12 3 2 4 РД ,8 140 5040 3528  
 12 Л В2 1008  
 Б 504

подлесок: РД СПР редкий  
 склон ЮВ-10

6 48,0 7Л2С1В 1 Л 110 18 24 6 3 4 РТ ,7 190 9120 6384 2  
 18 С 18 24 В2 1824 1  
 В 60 14 14 912 3

подлесок: СПР РД редкий  
 склон В -5

7 2,8 9Л1С 1 Л 120 19 24 6 3 4 РТ ,5 150 420 378 2  
 19 С 19 24 В2 42 1

подрост: 10Л (10) 1,0 м, 1,5 тыс.шт/га

подлесок: ЕР средний  
 склон В -5

прореж.1 оч.  
 25%



Копия верна:

Гарков СА